

WORKING NB
TRAVAIL NB 


New Nouveau
Brunswick

Le pouvoir de l'emploi

Présentation à : Association de l'industrie touristique du N.-B.

Date : 10 novembre 2021



TravailNB

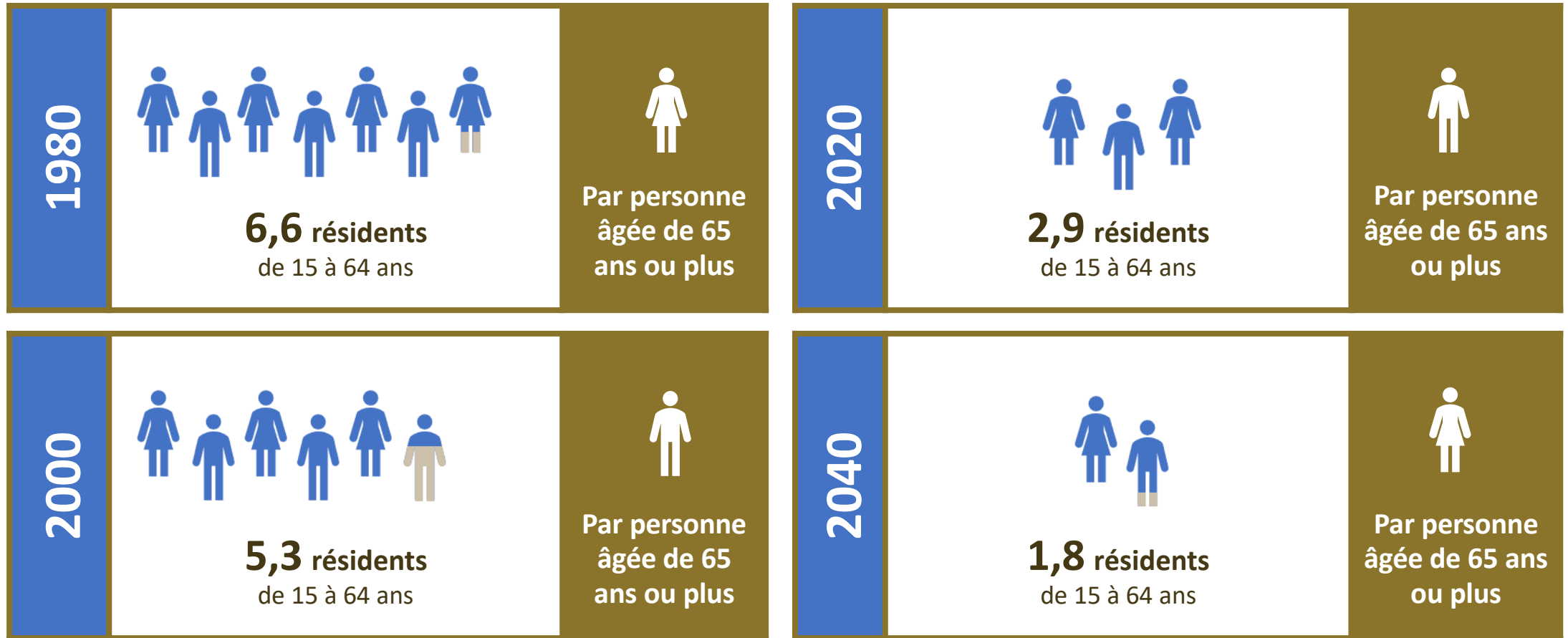
Le pouvoir de l'emploi

Responsabiliser les individus, employeurs et partenariats régionaux par le biais de soutiens pertinents et d'interventions créatives et mesurables.

Marché du travail du N.-B.

- Au Nouveau-Brunswick, notre marché du travail est en train de changer.
 - Avant (historiquement) : plus de **personnes** que d'**emplois**
 - Ces dernières années (avant COVID) : plus d'**emplois** que de **personnes**
 - Post COVID : Probabilité d'une disparité entre les **emplois** et les **compétences**
- Nous devons rester flexibles pour répondre aux besoins changeants des individus et des employeurs en modifiant la manière dont nous fournissons les services d'emploi.

Ratio de résidents en âge de travailler par rapport aux personnes âgées (Nouveau Brunswick)



Possibilités d'emploi sur 10 ans (2018-2027)

120,000



3 200

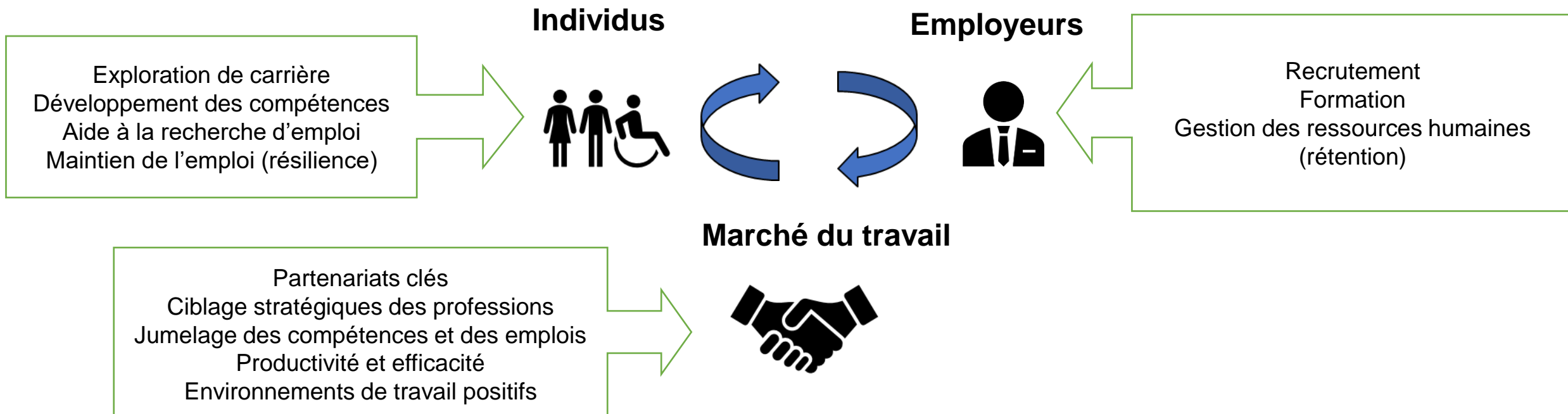
Expansion/croissance

116 800

Remplacement/attrition

Trois clients

avec des besoins multiples et interconnectés



Soutenir les employeurs

Services de soutien en ressources humaines

Aider les employeurs du Nouveau-Brunswick à réussir.

- Centré sur l'employeur
- Avoir une conversation
- Fournir des soutiens en matière de RH fondés sur l'évaluation de trois domaines de besoins :
 - Recrutement
 - Formation
 - Gestion des ressources humaines (coaching, outils, stratégies)



Services aux employeurs

L'accent est mis sur les besoins des employeurs et sur l'identification collaborative des interventions qui permettront d'obtenir de bons résultats.

Interventions de TravailNB :

- Aide au recrutement
- Accès à l'information sur le marché du travail
- Soutien aux activités de formation
- Options de formation personnalisées
- Accès à l'expertise en matière de RH
- Stratégies de recrutement et de rétention
- Développement de politiques et procédures RH
- Stratégies de gestion du rendement
- Autres aides à l'emploi



Recrutement
Formation
Gestion des RH (rétention)

Connexion avec le marché du travail

Salons de l'emploi virtuels

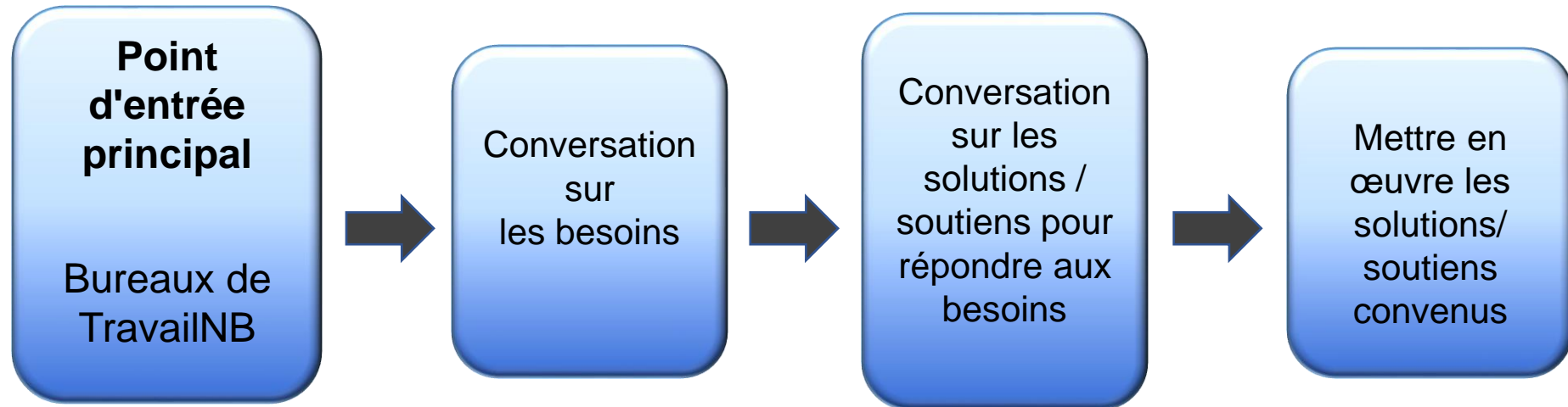
- Des événements régionaux virtuels où les individus peuvent explorer les possibilités d'emploi, discuter avec les employeurs et télécharger des ressources sur les carrières
- Événements de recrutement nationaux virtuels (« Connecteurs d'emploi ») nationaux pour des secteurs/industries spécifiques où les employeurs ayant des besoins urgents peuvent entrer en contact avec les chercheurs d'emploi

Soutien continu

- Mise en relation des employeurs avec les clients de TravailNB
- Renvois vers ONB pour l'immigration
- Missions de recrutement nationales en personne
- Sensibilisation à l'apprentissage par l'expérience (orientation vers Avenir NB)
- Etc.

Processus de soutien aux clients

Employeurs : Services de soutien en ressources humaines



<https://travailnb.ca/contact>

WORKING NB
TRAVAIL NB 


New **Brunswick** Nouveau