



Créer une culture connectée pour la croissance

Sommet de l'AITNB
Le 10 novembre 2021

*The
Connected
Leader*

Sujets pour aujourd'hui

C'est quoi la culture?

Qu'est-ce que cela signifie et pourquoi c'est important

Éléments culturels connectés

Un cadre pour le rendre réel

Leadership

Où la magie se passe

Activer votre culture connectée

Faire vivre la culture



*The
Connected
Leader*

Culture

QU'EST-CE QUE CELA SIGNIFIE ET POURQUOI C'EST IMPORTANT

C'est quoi la culture?

Il existe de nombreuses écoles de pensée sur la culture organisationnelle.

Alors qu'est-ce que cela signifie vraiment ??

Voici ma théorie:

La culture est l'**ensemble des valeurs, comportements et normes observables** sur le lieu de travail, écrits ou non.

La culture est très puissante.

- ❖ Lorsqu'elle est **défini intentionnellement**, elle peut agir comme catalyseur pour de meilleurs résultats.
- ❖ Lorsqu'elle est laissé au hasard, elle agit comme un détracteur, drainant une énergie et une concentration précieuses des employés et des équipes.

Et voici la vraie affaire: Les employés veulent passer leurs heures de travail en sachant qu'ils ajoutent de la valeur, en étant connectés à quelque chose de plus grand qu'eux et en utilisant leur énergie pour servir les clients au mieux de leurs capacités.

*The
Connected
Leader*

Éléments culturels connectés

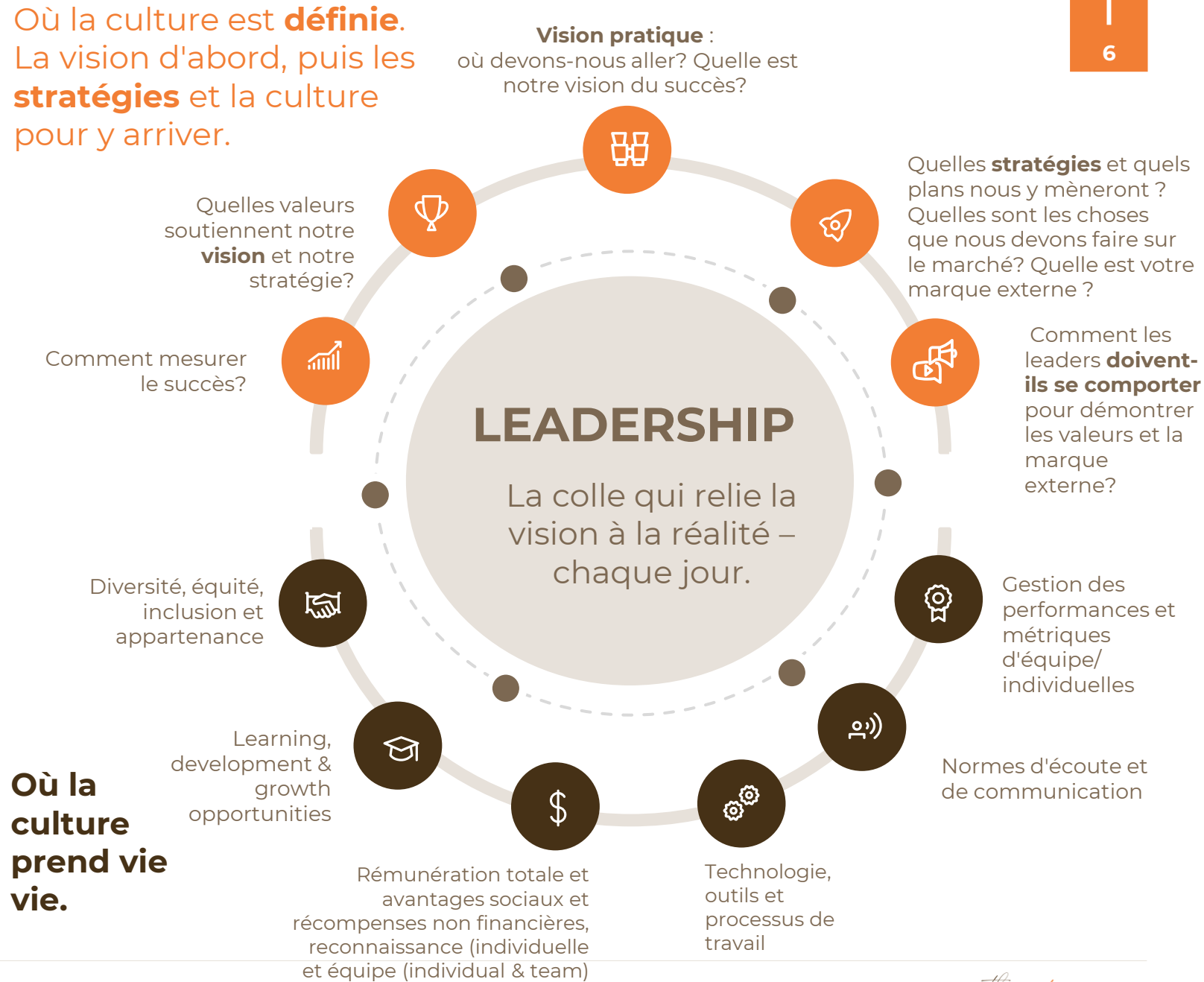
UN CADRE POUR LE RENDRE RÉEL

Éléments culturels connectés

Devenir pratique :
Comment y arriver !

1. Définir
2. Aligner

Où la culture est **définie**.
La vision d'abord, puis les **stratégies** et la culture pour y arriver.



*The
Connected
Leader*

Leadership

OÙ LA MAGIE SE PASSE

Commencer

Tout commence par un **leadership connecté.**

Donner vie à la culture est le travail du **Leader Connecté.**

Par des actions, des comportements et des conversations significatifs, intentionnels et cohérents.

- ❖ **DÉFINIR** la vision, les valeurs, les comportements
- ❖ **DITES** ce que cela signifie pour chacun des membres de votre équipe.
- ❖ **MONTRE** tes actions chaque jour.

Comment aidez-vous votre équipe?

- ❖ Êtes-vous connecté avec eux? Parlez-vous du « pourquoi » ? Savent-ils que ce qu'ils font soutient votre vision? Ont-ils les outils dont ils ont besoin ?

Plus que jamais, les employés ont besoin de se sentir connectés.

*The
Connected
Leader*

Activer votre culture connectée

FAIRE VIVRE LA CULTURE

Définir et aligner!

Quelques exemples sur la façon de commencer à activer et à maintenir votre culture connectée.

Indice: Cela n'a pas besoin d'être compliqué OU de coûter beaucoup d'argent pour apporter des changements progressifs vers une culture connectée!

1. Prenez le temps de définir votre vision pratique et votre plan pour y arriver avec votre équipe.

2. Travaillez avec votre équipe pour définir la culture souhaitée. Comment tout le monde interagit-il au quotidien ?



4. Vérifiez régulièrement avec votre équipe. Écoutez. Comment est l'environnement de travail? Que pouvez-vous faire ensemble pour répondre aux préoccupations?

3. Alignez vos pratiques et processus quotidiens, mensuels et annuels pour refléter ce que vous avez défini. Comment les gens sont-ils récompensés ? Comment communiquez-vous ?



Questions?



The
Connected
Leader



@the_connected_leader



nicole@theconnectedleader.ca



the**connected**leader.ca